

THE CONSTANT & VARIABLE IN FORMAL CHARACTERISTICS OF OLD MOSUL CITY MOSQUES

Dhuha Abdul Gani Abdul Aziz
Assistant Lecturer

Rabee Khaleel Thanoon
M.Sc

Abstract

The research focused on studying the specialty of mosque architectures in old Mosul City as theoretical knowledge can be used by architect in designing mosques that have its origins in the traditional model of mosques. The research adopted typology to analyze models of Mosul traditional mosques, focusing on its formal characteristics by inducing the apparent characteristics related to plans and elevations , and essential characteristics related to movement system.

The research concluded the constant characteristics of mosque architecture in old Mosul City that are the formal embodiment of intellectual direction of mosque typology as the substance of Islamic doctrine in doing the praying duty.

-1

Ù
Ù

.Ù

(12 1) .

Ù

Ù

Ù

Ù

(4 2) .

Ù

Ù

-2

Ù

Ù

Ù

Ù

"

Ù

"

Ù

"

"

Ù

"

Ù

"

Ù

Ù

()

Ù

Ù

"

"

"

()

Ù

Ù

()

"

"

-

"

Ù

"

"

"

Ù

Ù (...,U Ù Ù) : Ù Ù
 Ù Ù Ù Ù Ù Ù

-:Ù Ù

() Ù

1-

() Ù

2-

Ù
 -:Ù

1-

2-

Ù

-: Ù

Ù

Ù

:

-

-

-

Ù

()

-16

,1)

Ù

:

Ù

.(17

Ù

Ù

-: Ù

Ù

Ù

Ù

:

Ù

Ù

Ù

Ù

Ù

Ù

٤٢١ :
 ٤٢٢
 ٤٢٣
 ٤٢٤

-6

٤٢٥
 (1) ٤٢٦ :
 ٤٢٧
 ٤٢٨ : 24
 ٤٢٩ : 26
 ٤٣٠ : 23
 ٤٣١ : 4
 (2) ٤٣٢ (5) ٤٣٣ : 88
 ٤٣٤ : 2-6
 (3) ٤٣٥ (6) ٤٣٦ : 54
 ٤٣٧ : 3-6
 ٤٣٨ : 22
 ٤٣٩ : 4
 (4) ٤٤٠ (7) ٤٤١ :
 ٤٤٢ : 4-6
 ٤٤٣ : 2.4 () : ٤٤٤ : 5-6
 ٤٤٥ :
 ٤٤٦ : 87
 (7,5) ٤٤٧ (8,10) ٤٤٨ : 13
 ٤٤٩ : 6-6
 ٤٥٠ : 100
 (8,6) ٤٥١ (9,11) ٤٥٢ : 87
 ٤٥٣ : 7-6
 ٤٥٤ : 68
 ٤٥٥ : 20
 ٤٥٦ : 29
 ٤٥٧ : 63
 ٤٥٨ : 74
 (11 ,10 ,9) ٤٥٩ (12) ٤٦٠ : 26

- " 1999 4 6 " .7
- " 2 6 " 1999 .8
- " " 1994 " .9
- 3 " " 1992 10
- 1992 " " 3 " 11
- " " " " 1992 2 11 " 12
- 3 " " " 1992 13
- 3 " " 1992 " 14
- 1963 " " 15

الملحق

_____			_____		
1755/Ô 1196		-13	638 /Ô 17	_____	-1
1764/Ô 1178	⊗⊗	-14	1170/Ô 565	_____	-2
1766/Ô 1189		-15	1365/Ô 572		-3
1779/Ô 1193		-16	1393/Ô 797		⊗⊗⊗ -4
1780/Ô 1194	⊗⊗⊗	-17	1562/Ô 970		-5
1794/Ô 1209		-18	/Ô 1060 1650		-6
1798/Ô 1213		-19	/Ô 1080 1569		⊗⊗⊗ -7 ∅
1804/Ô 1219		-20	/Ô 1081 1670		⊗⊗⊗ -8
1814/Ô 1230	⊗⊗⊗	-21	/Ô 1093 1682		_____ -9
1868/Ô 1285	⊗	-22	/Ô 1093 1682		⊗⊗⊗ -10
1880/Ô 1298	⊗⊗⊗	-23	/Ô 1105 1693		-11
1927/Ô 1346		-24	/Ô 1114 1703		-12

" " ∅ : (1) ∅
(" ∅) :

				.	.	∅	∅	∅	
	1		1	1	2	∅		∅	-1
	1		1	3	3	∅		∅	-2
	1			1	2	∅		∅	-3
	2		1	3	3	∅	∅	∅	<u>-4</u>
	1		1	3	2	∅	∅	∅	-5
	1		1	3	1	∅	∅	∅	-6
	1		1	3	2	∅		∅	<u>∅ -7</u>
	1			3	2	∅		∅	-8
	1		1	3	2	∅		∅	-9
	1			3	2	∅		∅	<u>∅∅∅ -10</u>
	1			1	1	∅	∅	∅	<u>-11</u>
	1		1	3	1	∅			-12
	1		1	3	2	∅	∅	∅	-13
			1	2	2	∅	∅	∅	-14
	1			3	2	∅		∅	-15
	1		1	3	2	∅	∅	∅	-16
	1		1	1	2	∅	∅	∅	-17
	1			3	2	∅		∅	-18
	1			3	1	∅		∅	-19
	1			1	2	∅	∅		-20
	1		1	3	2	∅	∅	∅	-21
				1	1	∅	∅	∅	-22
	1		1	3	1	∅	∅	∅	-23
			1	1	1		∅	∅	-24

(:)

: (2) ∅

∅ ∅ : . . .

∅ ∅ : . . .

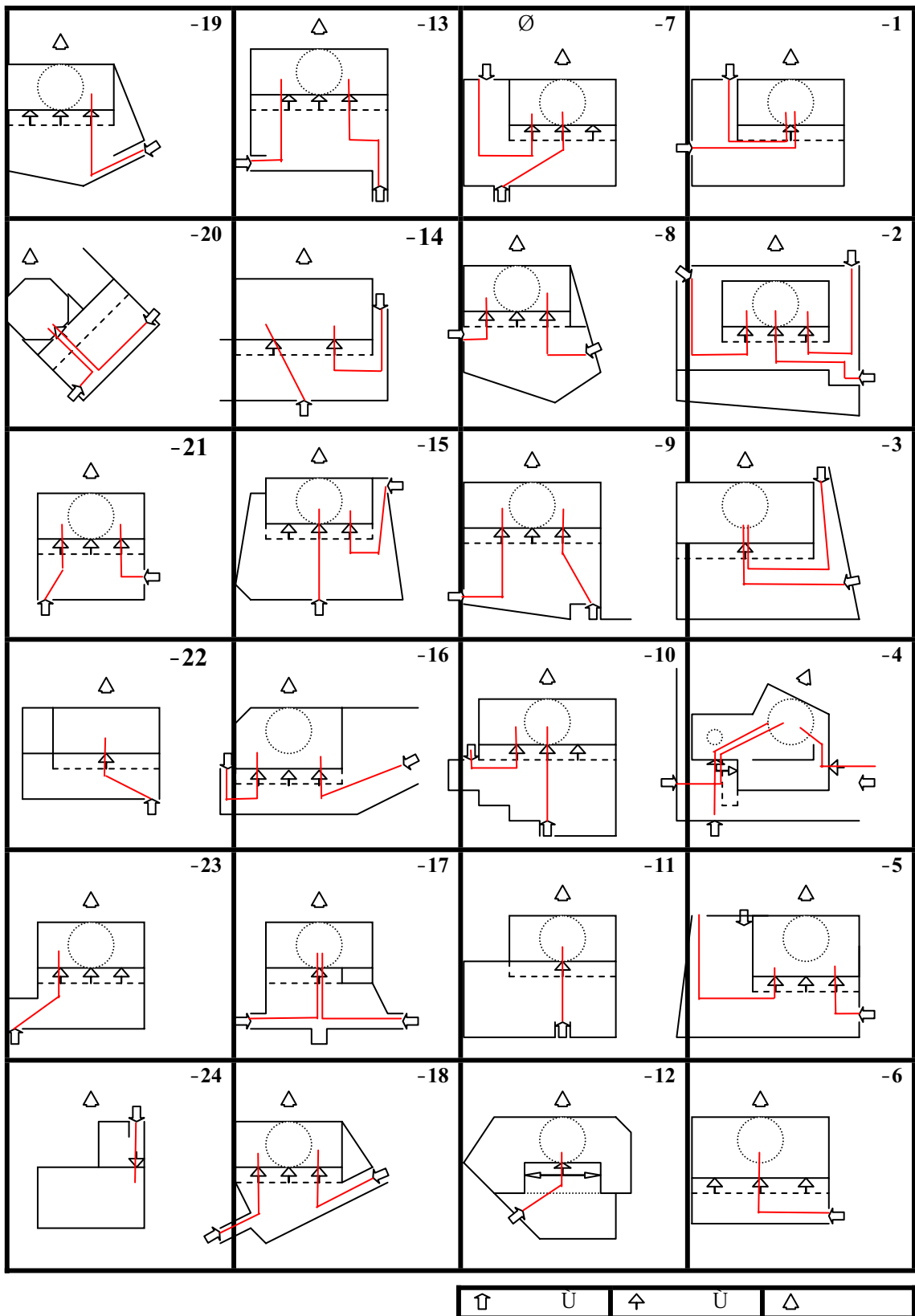
Ø	Ø			Ø	
	3 · 2				-1
	4 · 3 · 3				-2
	3 · 2				-3
Ø	2 · 3 · 3				_____ -4
	3 · 2				-5
	2				-6
	2 · 3				Ø _____ -7
	2 · 2				-8
	3 · 2				-9
	3 · 1				_____ -10
	1				-11
	2				-12
	3 · 2				-13
	3 · 1				-14
	3 · 1				-15
	3 · 2				-16
	2 · 2	1			-17
	2 · 2			_____	-18
	2				-19
Ø	2 · 2	1			-20
	2 · 2	1			-21
	2	1			-22
	2				-23
	1				-24

: (3) Ø

(:)

<u> </u> <u> </u> <u> </u> <u> </u>	-1
<u> </u> <u> </u> <u> </u> <u> </u>	-2
<u> </u> <u> </u> <u> </u> <u> </u>	-3
<u> </u> <u> </u> <u> </u> <u> </u> <u> </u>	-4
<u> </u> <u> </u> <u> </u> <u> </u>	-5
<u> </u> <u> </u> <u> </u> <u> </u>	-6
<u> </u> <u> </u> <u> </u> <u> </u>	∅ -7
<u> </u> <u> </u> <u> </u> <u> </u>	-8
<u> </u> <u> </u> <u> </u> <u> </u>	-9
<u> </u> <u> </u> <u> </u> <u> </u>	-10
<u> </u> <u> </u> <u> </u> <u> </u>	-11
<u> </u> <u> </u> <u> </u> <u> </u>	-12
<u> </u> <u> </u> <u> </u> <u> </u>	-13
<u> </u> <u> </u> <u> </u> <u> </u>	-14
<u> </u> <u> </u> <u> </u> <u> </u>	-15
<u> </u> <u> </u> <u> </u> <u> </u>	-16
<u> </u> <u> </u> <u> </u> <u> </u>	-17
<u> </u> <u> </u> <u> </u> <u> </u>	-18
<u> </u> <u> </u> <u> </u> <u> </u>	-19
<u> </u> <u> </u> <u> </u> <u> </u>	-20
<u> </u> <u> </u> <u> </u> <u> </u>	-21
<u> </u> <u> </u> <u> </u> <u> </u>	-22
<u> </u> <u> </u> <u> </u> <u> </u>	-23
<u> </u> <u> </u> <u> </u> <u> </u>	-24

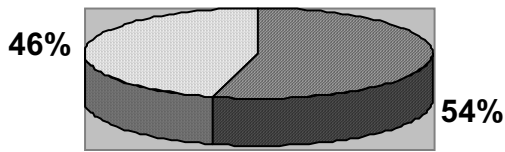
(∅ : ∅) ∅ : (4) ∅



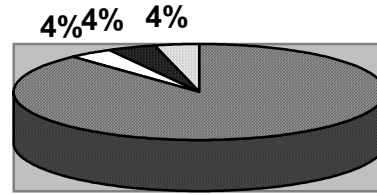
U

: (1) U

(:)



هندسي غير قياسي مستطيل



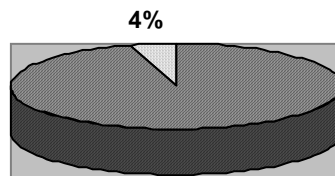
مستطيل مربع مثنى غير قياسي

	∅	∅
11	13	

: (3) ∅ (6) ∅

			∅	∅
1	1	1	22	

: (2) ∅ (5) ∅



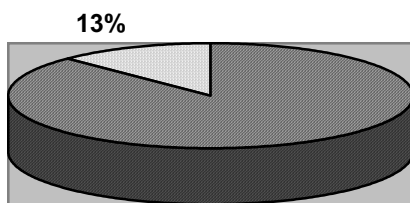
مستطيل عمودي على اتجاه القبلة مستطيل موازي لاتجاه القبلة

∅

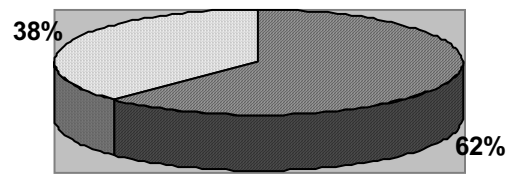
∅

	∅	∅	∅
1	22		

: (4) ∅ (7) ∅



عدم وجود القبلة وجود القبلة



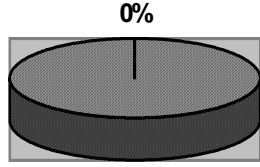
عدم وجود منذنة وجود منذنة

3	21	_____

: (6) ∅ (9) ∅

9	15	_____

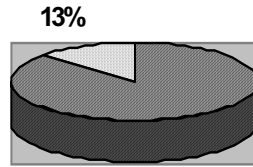
: (5) ∅ (8) ∅



■ في مركز المصلى □ على جوانب المصلى

0	22	

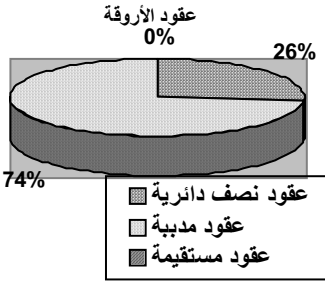
: (8) Ù (11) Ù



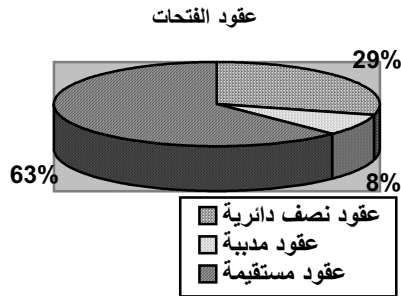
■ مجاور المصلى □ ملاصق للمصلى

2	13	

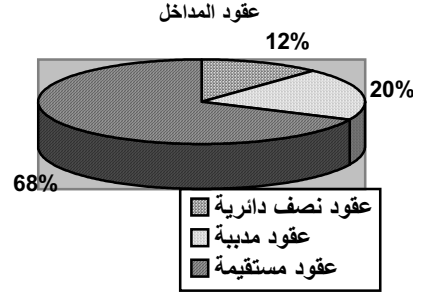
: (7) Ù (10) Ù



■ عقود نصف دائرية □ عقود مدببة ■ عقود مستقيمة



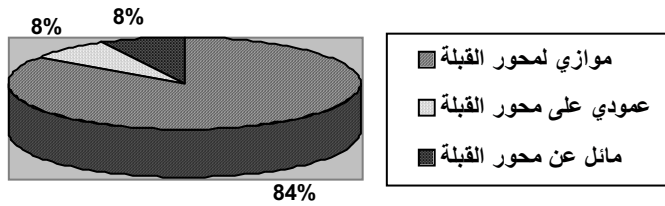
■ عقود نصف دائرية □ عقود مدببة ■ عقود مستقيمة



■ عقود نصف دائرية □ عقود مدببة ■ عقود مستقيمة

17	5	3	Ø
15	2	7	
	14	5	

: (11·10·9) Ø (12) Ø



■ موازي لمحور القبلة □ عمودي على محور القبلة ■ مائل عن محور القبلة

Ø			
2	2	22	

: (12) Ø (13) Ø